

IL FAUT TOUT UN VILLAGE

Impliquer les enfants et les jeunes confiés dans le plaidoyer
de SOS Villages d'Enfants France : défis et pistes d'action

Le
BPE

**LE BULLETIN
DE LA PROTECTION
DE L'ENFANCE**

DOSSIER

ATTACHEMENT : DE QUOI PARLE-T-ON ?

**RETOUR SUR LES FONDAMENTAUX
ET SUR LES ASSISES DE LA PROTECTION DE
L'ENFANCE 2025**

Une publication proposée par L'Action Sociale

En collaboration avec :



**N° 164-167
HIVER 2025**



LES WEBINAIRES DE L'ÉCOLE DE LA PROTECTION DE L'ENFANCE

VOUS N'AIMEZ PAS LE DISTANCIEL ? VOUS ALLEZ CHANGER D'AVIS

- 🕒 Délaissement parental approche juridique
- 🗣️ Délaissement parental approche clinique
- 👤 Parrainage des enfants en contexte d'adversité : Comment ça marche ? Quels effets ? **NOUVEAU**
- 👥 La prise en compte des proches : Quelle finalité ? Quels outils ?
- 👤 Violences sexuelles faites aux enfants : mieux détecter, mieux accompagner
- 🗣️ Accueil et recueil de la paroles des enfants victimes
- 👤 Les 1000 premiers jours : les repères indispensables
- ❤️ L'affection dans la relation éducative
- 🗣️ Droits et intérêt supérieur de l'enfant : de quoi parle-t-on ?
- 📋 Le Projet Pour l'Enfant (PPE)
- ⚠️ Évaluation du danger : le référentiel HAS
- 🔒 Liens d'attachement et besoins fondamentaux de l'enfant : les essentiels à maîtriser
- 👤 Adolescents protégés : mieux décoder les besoins spécifiques
- ⚖️ Cadre juridique et institutionnel de la protection de l'enfance



www.ecoleprotectionenfance.com

**Webinaires plébiscités pour leur interactivité et leur richesse obtenant une moyenne de 18/20.*



DIDIER LESUEUR
Rédacteur en chef du BPE
Ex-Délégué général de l'Odas

Vous avez envie de proposer un sujet à l'équipe de rédaction du BPE, de présenter un travail que vous menez, une expérience que vous construisez, ou simplement exprimer un coup de cœur ou un coup de gueule, écrivez-nous : assises@lejas.com

La crise de l'aide sociale à l'enfance est systémique

Le dispositif de l'aide sociale à l'enfance est en difficulté dans presque tous les Départements à un moment où, les médias ne l'évoquent jamais, de significatifs progrès ont été réalisés ces dernières années.

En effet, du point de vue clinique, les besoins fondamentaux de l'enfant et les liens d'attachement, sujet des dernières Assises de la protection de l'enfance à Paris dont le contenu est évoqué dans cette nouvelle livraison du *Bulletin de la Protection de l'Enfance* ont été érigés en boussole. Du point de vue du droit, le législateur invite à investiguer les possibles soutiens de l'enfant dans l'environnement, familial ou pas.

Il est vrai que du temps est nécessaire pour que ces évolutions s'inscrivent effectivement dans la pratique des professionnels et des services, tant judiciaires que sociaux. Mais il est tout aussi vrai que l'aide sociale à l'enfance ne peut être le réceptacle de tous les dysfonctionnements parentaux qui sont en augmentation. À l'inverse, comment les parents peuvent créer de la sécurité pour leur enfant dans ce monde de plus en plus anxiogène ?

La désorientation d'un nombre croissant de parents s'explique sans doute par un isolement de plus en plus important et un affaiblissement sans précédent des repères éducatifs partagés. Les enfants sont victimes de la prégnance de l'individualisme qui met également en difficulté tous les professionnels de l'enfance et les différentes institutions concernées. Cette profonde transformation sociale ne

pourra jamais être compensée par une augmentation de la dépense publique.

À ce sujet, une étude⁽¹⁾ réalisée pour le Haut conseil de la famille estimait que les dépenses de la société, ménages et administrations publiques, consacrées aux enfants étaient de près de 480 milliards d'euros en 2012. La part des administrations publiques, y compris les versements aux ménages, représentaient 181 milliards d'euros (38% du total) décliné comme suit : éducation, 100,3 milliards d'euros ; santé, 18 milliards d'euros ; social (dont l'aide sociale à l'enfance), 62,7 milliards d'euros

L'importance de ces sommes impose un pilotage public plus coordonné et moins segmenté par domaine. Car au-delà des moyens publics à consacrer, tant en "montants" qu'en usage, il est indispensable de construire une vision beaucoup plus partagée de l'éducation et du rôle de chacun, parents et professionnels. Sans omettre la place des bénévoles, notamment les retraités qui pourraient utilement être mobilisés pour soutenir les parents.

C'est pourquoi il est illusoire de penser que les difficultés actuelles de l'aide sociale à l'enfance pourront trouver une issue sans une approche beaucoup plus sociétale, globale et intégrée de la prise en compte de l'enfance dans notre pays.

(1) Les Dépenses consacrées par la société pour les enfants – Une évaluation du coût des enfants – Aout 2014 (revue en Novembre 2014) – Etude réalisée par l'Institut des recherches économiques et sociales

SOMMAIRE

DOSSIER : Attachement : de quoi parle-t-on ? Retour sur les fondamentaux et sur les assises de la protection de l'enfance 2025	5
- Attachement déconstruire les idées reçues. Dialogue éclairant entre Anne Raynaud et George Tarabulsy deux spécialistes de référence	10
- Psychotraumas complexes : quelle place pour l'attachement ? L'expertise d'Emmanuelle Toussaint, docteure en psychologie	22
- L'attachement en pratique : le regard du juge des enfants Xavier Martinen	25
- Parents : changer de regard avec les "lunettes attachement" avec Raphaële Miljkovitch, thérapeute familiale et professeure de psychologie	29
- Des « autrui significatifs » trop peu pris en compte. Les témoignages de Knowledge, aujourd'hui lycéenne, et Pascale Nicq, documentaliste dans un collège du Nord	32
- Les professionnels : des care givers en besoin de care giving. Le regard de Joanna Smith, psychologue clinicienne, spécialiste de l'attachement et du psychotrauma	35
SOS Villages d'Enfants : Impliquer les enfants et les jeunes confiés dans le plaidoyer de SOS villages d'enfants France : défis et pistes d'action	37
Speak ! : La protection de l'enfance, une réelle priorité nationale ?	42

AVERTISSEMENT : la rédaction du BPE est soucieuse de promouvoir et de soutenir la parole des premiers concernés et leur engagement bénévole auprès de leurs pairs. C'est pourquoi elle met à disposition de d'associations de personnes concernées, plusieurs pages dans chaque numéro. Si la rédaction partage l'essentiel de leurs sujets de préoccupation, les messages délivrés et propos engagés tenus dans les colonnes de ces associations n'engagent que leurs rédacteurs et ne sauraient être imputés au BPE.



LES ASSISES
DE LA PROTECTION
DE L'ENFANCE

Liens d'attachement
la sécurité affective à tout prix

GRAND
REX

GRAND
REX

90

GRAND
REX

ATTACHEMENT: DE QUOI PARLE-T-ON ?

RETOUR SUR LES FONDAMENTAUX ET SUR LES ASSISES DE LA PROTECTION DE L'ENFANCE 2025

Un thème essentiel, un programme exceptionnel, un lieu mythique, une alchimie comme nulle autre pareille : l'édition 2025 des Assises de la protection de l'enfance en juin dernier fut un très grand cru. Pour beaucoup de participants, sans doute le meilleur (voir commentaires ci-contre). Dans ce numéro du BPE nous vous proposons un petit – mais costaud – aperçu des connaissances et témoignages partagés lors de ces Assises en faisant le choix de quelques contributions particulièrement complémentaires permettant de rappeler les fondamentaux de l'attachement en protection de l'enfance (voir pages 10 et suivantes).

Mais, avant de les explorer, retour rapide sur le déroulement d'un événement pas comme les autres.

Un long tapis rouge devant le plus beau cinéma du monde, celui qui accueille les plus grandes avant-premières, les plus grands artistes, dans un décor féérique unique en son genre : le Grand Rex à Paris. Tel fut le choix fait pour recevoir le public de l'édition 2025 des Assises de la protection de l'enfance consacrées à l'attachement.

D'ABORD UN HOMMAGE À CEUX QUI SE BATTENT SUR LE TERRAIN

Le choix de ce lieu de paillettes et de fiction aurait pu, de prime abord, surprendre pour parler de protection de l'enfance dans un contexte qui n'a jamais été aussi préoccupant. Mais il était pour nous, organisateurs, parfaitement réfléchi, revendiqué. Dans un contexte où le désespoir souvent affleure dans les constats de terrain et dans les pratiques professionnelles, nous voulions – une fois n'est pas coutume – dérouler symboliquement le tapis rouge aux professionnels qui s'accrochent, envers et contre tout, qui continuent à se former, et à questionner leurs pratiques. C'était aussi la volonté de rendre hommage à celles et ceux qui sont, ou ont été,

confiés à l'Aide sociale à l'enfance, et qui se battent pour se reconstruire, faire entendre leur voix, et qui épatent par leur talent, leur force et leur résilience.

Plus largement, il s'agissait aussi, dans ce lieu étincelant, et à travers un programme aux multiples facettes, de montrer autre chose que la seule face sombre de la protection de l'enfance qu'on voit partout, cet ASE bashing qui ne laisse plus aucune place à la lumière des professionnels qui restent engagés et des nombreux jeunes confiés qui s'en sortent malgré tout...

PAS DE DÉNI, UN AUTRE PARTI PRIS

Bien sûr, aucun des contributeurs n'étaient dans le déni des défaillances systémiques de notre dispositif de protection de l'enfance, des mesures non exécutées, des situations dramatiques d'enfants sans aucune solution ou de professionnels épuisés. Mais le programme était conçu pour privilégier la délivrance de ressources aux professionnels présents : des repères cliniques solides, portés par les plus grands spécialistes de l'attachement comme Anne Raynaud, George Tarabulsy, Emmanuelle Toussaint, Joanna Smith ou Raphaële Miljkovitch (à retrouver pages

DOSSIER

suivantes) ; des outils concrets grâce à des professionnels de terrain ou des chercheurs inspirants ; des réflexions puissantes comme celle de Xavier Martinen, juge des enfants, et du sens grâce aux témoignages d'anciens confiés ou de jeunes encore accompagnés à l'instar de la lycéenne Knowledge (page 32) venue avec une personne de son entourage particulièrement importante et peu prise en compte par le système.

Le programme comptait 60 intervenants répartis dans les 3 séances plénières et les 5 ateliers thématiques*. Impossible de tous les citer. Mais les retours du questionnaire d'évaluation donnent des notes homogènes quelles que soient les séquences avec une notation moyenne de 9,8 sur 10 pour ces Assises !

UNE ALCHEMIE UNIQUE

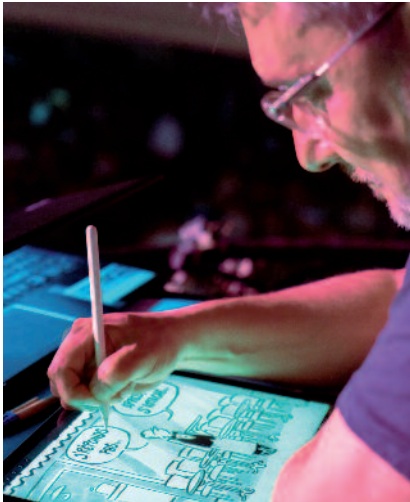
Ce qui fut aussi particulièrement apprécié est une autre des spécialités des Assises : la valorisation des talents

de la protection de l'enfance à travers des prestations artistiques qui donnent du sens, de l'émotion, du souffle. Les danses de Mathis et Maël avec Thibault, leur ancien éducateur devenu leur "tonton" ou la prestation au piano de Rayane, prodige ayant gagné l'édition 2022 de "La France a un incroyable talent".

Enfin, il y avait comme chaque année maintenant l'humour de Pavo, ancien éduc devenu dessinateur. Outre qu'il pimentait les fins de séquences de ses dessins aussi justes que bienveillants, il était aussi invité à parler de son histoire d'éduc et de sa rencontre avec Sarah, également présente, qui a inspiré son héroïne de BD Tara Kabé. Un moment fort de plus dans ces Assises, qui avec les témoignages de Jérôme Beaury et d'Isabelle son ancienne référente, de Maël parrain de Jason**, de Sébastien Heim, de Brian Rebic, des jeunes de l'Adepap 13, et de tant d'autres, resteront longtemps gravés dans nos têtes (voir le replay*).



PHOTO © l'Action Sociale



EN ROUTE POUR 2026 : VERS LES PARENTS ET LES PROCHES DE L'ENFANT

L'heure est désormais à la préparation du programme de l'édition 2026 qui aura lieu les 25 et 26 juin prochain à Strasbourg***. Elle poursuivra l'exploration de la question de l'attachement et de la sécurité affective de l'enfant, mais en se tournant davantage sur les ressources des parents et de l'environnement de l'enfant. Comment mieux prendre en compte ces ressources, mieux coopérer avec les proches au service des besoins de l'enfant ? Un sujet complexe mais tout aussi essentiel. La barre est haute mais notre motivation et notre entrain sont intacts.

* L'accès illimité au replay des Assises 2025 sur l'attachement est possible au tarif de 250 € sur commande à : assises@lejas.com – Rens. : 01 53 10 24 10

** Vous retrouverez Maël Plaut-Aubry dans le prochain BPE (Février / Mars) consacré au parrainage en protection de l'enfance. Voir aussi son ouvrage : Petit manuel du parrainage en protection de l'enfance : récit d'un parrain et de son filleul, Pénélope éditions. Sur commande à l'Action Sociale à partir du 15/12/25 : assises@lejas.com ou sur Amazon.com

***L'édition 2026 des Assises de la Protection de l'Enfance aura lieu les 25 et 26 juin 2026 au Palais des congrès de Strasbourg en présentiel et distanciel. Programme : Attachement la suite : Parents et proches : mieux prendre en compte les ressources de l'environnement de l'enfant. (Titre provisoire). Pré-programme disponible le 30 janvier sur www.assisesprotectionenfance.fr

Pré-inscriptions possibles dès maintenant : écrire à assises@lejas.com

DOSSIER

